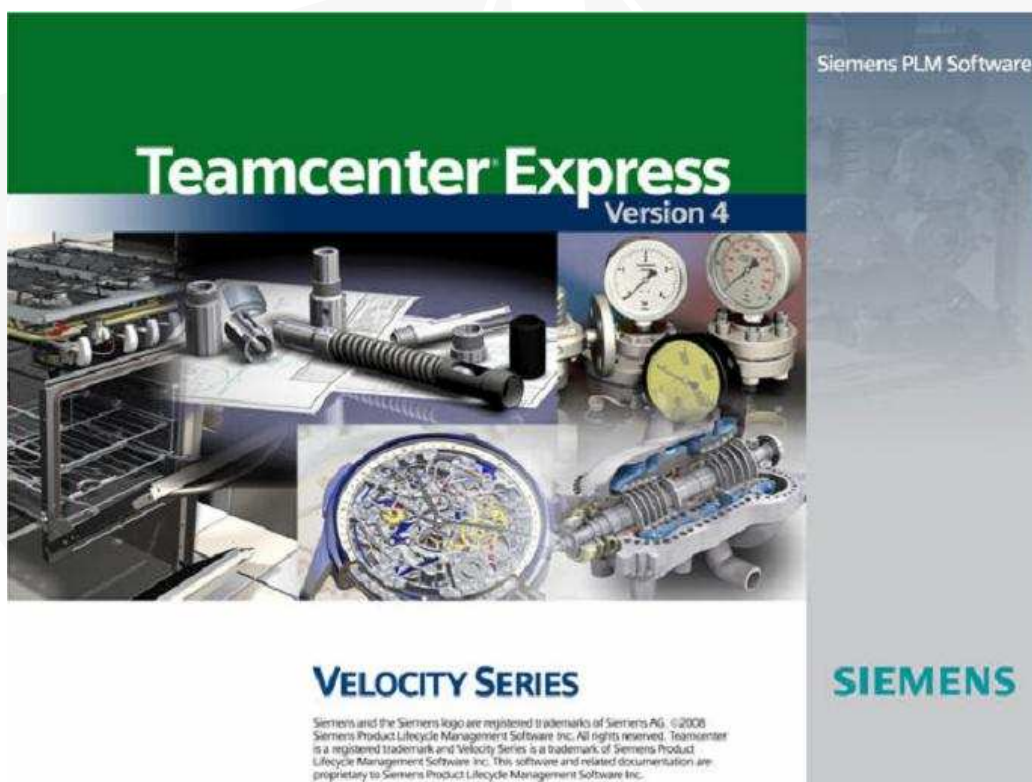


Nowości Teamcenter Express V4

**Szerszy dostęp do danych o produkcji
i zwiększona efektywność wykorzystania zasobów
inżynierskich dzięki wbudowanym narzędziom do
zarządzania projektami i procesami**



GM SYSTEM
Integracja Systemów
Inżynierskich Sp. z o.o.

ul. Długosza 2-6
51-162 Wrocław
tel. (+48 71) 791 30 51 - 53
fax (+48 71) 791 30 51 - 53 w. 107
NIP: 895-17-57-959

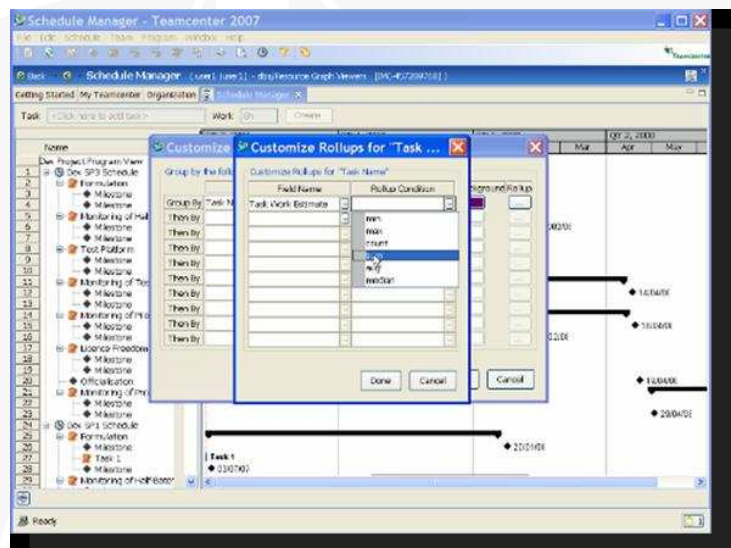
www.gmsystem.pl

Sąd Rejonowy dla Wrocławia – Fabryczna
Wydział VI Gospodarczy Krajowego Rejestru Sądowego,
numer KRS 0000060141
Wysokość kapitału zakładowego 50 000 PLN

Nowa wersja systemu Teamcenter Express, oznaczona symbolem V4, została rozbudowana o nowe funkcjonalności, które znacząco usprawniają zarządzanie codziennymi zadaniami i procesami w firmach produkcyjnych różnej wielkości. Narzędzia do zarządzania projektami oraz opcja Klienta wykorzystywana przez pracowników hali produkcyjnej poszerzają możliwości dostępu różnych członków organizacji do danych inżynierskich i dzięki temu usprawniają procesy współpracy, zwiększają efektywność wykorzystania posiadanych zasobów, zmniejszają liczbę błędów konstrukcyjnych oraz redukują nakłady pracy związanej z przeróbkami.

Zarządzanie projektami i programami

Dla menadżerów projektów Teamcenter Express V4 udostępniła opcjonalny moduł zarządzania projektami, który jest trwale połączony z istniejącymi funkcjonalnościami dotyczącymi zarządzania dokumentacją oraz procesami workflow, czyli standardowymi składowymi systemu Teamcenter Express. Moduł ten usprawnia współpracę i ulepsza kontrolę poprzez zarządzanie harmonogramami programów, wieloma



różnymi projektami oraz poszczególnymi zadaniami, które są z nimi bezpośrednio związane. Dodatkowo dzięki wykorzystaniu opisywanego modułu użytkownik posiada możliwość alokacji zasobów, importu oraz eksportu planów projektów zarówno do, jak i z aplikacji Microsoft Project.

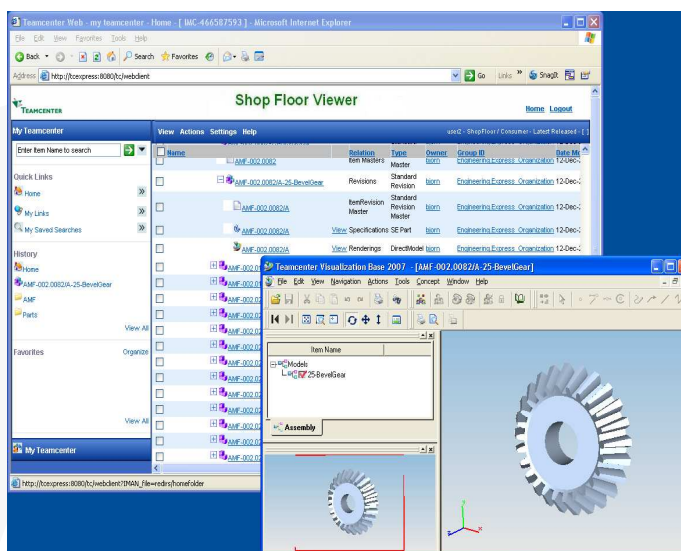
Nowy moduł do zarządzania programami i projektami pozwala menadżerom projektów:

- Tworzyć, obsługiwać i monitorować harmonogramy projektów, które odzwierciedlają precyzyjnie zadania, zależności, kamienie milowe oraz daty rozpoczęcia i zakończenia,
- Łączyć te harmonogramy z procesami workflow, które odzwierciedlają powtarzalne procedury i role poszczególnych użytkowników systemu,

- Przydzielać zadania projektowe użytkownikom, których role, uprawnienia oraz harmonogramy pracy są zarządzane w Teamcenter Express,
- Wykorzystywać szablony w celu poprawy spójności i wyników działania organizacji, co prowadzi do terminowej realizacji projektów,
- Bezpośrednio łączyć zadania projektowe z danymi produktu, którymi zarządza system Teamcenter Express.

Shop Floor Viewer

Teamcenter Express zawiera opcję, uproszczonego klienta WWW. Przeglądarka ta przeznaczona jest dla pracowników hali produkcyjnej np.: dla operatorów maszyn. Zawiera mechanizmy wyszukiwania danych inżynierskich by określić gdzie i w jakim projekcie zostały one użyte. Wszechstronne funkcjonalności wizualizacji pozwalają na podgląd szerokiego zakresu różnych typów dokumentów 2D czy modeli 3D oraz na dokonanie pomiarów detali w wybranych widokach. Shop Flow Viewer stanowi wydajne narzędzie dla wszystkich pracowników, którzy realizują zadania wyszukiwania potrzebnych części, pobierania wymiarów z modeli i drukowania rysunków na wybranych etapach produkcji.



Najlepsza w swojej klasie skalowalność

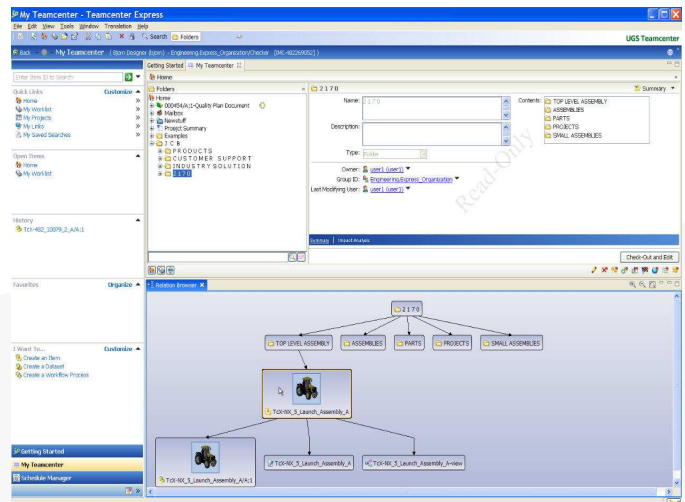
Teamcenter Express v4 zapewnia doskonałą skalowalność do pełnej platformy Teamcenter dzięki zunifikowanej architekturze Teamcenter 2007. System Teamcenter jest wiodącym rozwiązaniem klasy PLM, a potwierdzeniem tego jest liczba 4 milionów licencji, które wdrożono w wielu przedsiębiorstwach na całym Świecie. Udostępnia sprawdzone możliwości skalowania w warunkach dość dużej złożoności zarządzanych danych, dużej liczby użytkowników mających dostęp do bazy danych i szerokiego zakresu procesów. Aby

zaspokoić zwiększone potrzeby, użytkownicy Teamcenter Express mogą bardzo łatwo skalować to rozwiązanie do systemu Teamcenter bez utraty plików znajdujących się w bazie danych.

Narzędzia usprawniające obsługę systemu

Najnowsza wersja systemu Teamcenter Express zawiera kilka udoskonaleń, które przyspieszają proces nauki obsługi oraz zwiększają wydajność zarządzania codziennymi zadaniami i procesami inżynierskimi na przestrzeni całego cyklu życia produktu.

Do wspomnianych udoskonaleń zaliczamy:



- **Relation browser** – umożliwia zrozumienie złożonych struktur danych,
- **Dataset actions flexibility** – umożliwia przyporządkowanie różnych aplikacji do operacji wykonywanych przez danego użytkownika (elastyczność mechanizmów zestawu danych),
- **Tabs for applications** – umożliwia szybszy dostęp do wielokrotnie otwieranych aplikacji takich jak PSE oraz MyTeamcenter,
- **Export danych do arkusza Excel** – przetwarzanie danych i modyfikacja zawartości,
- **Summary tab** – umożliwia szybki dostęp do powszechnie używanych danych,
- **Hide navigation panel** – możliwość ukrywania panela nawigacji,
- **Integrated Web browser** – pozwala na szybki dostęp do zasobów WWW dla Rich Client,
- **Smart Folders** – pozwala administratorowi zdefiniować standardy przedsiębiorstwa w odniesieniu do widoków, które zawierają informacje o projektach oraz standardy filtrowania i sortowania danych wewnątrz folderów.

Teamcenter Express v4 jest konfiguracją zunifikowanej architektury systemu Teamcenter 2007. Dotychczasowi użytkownicy Teamcenter Express mogą w łatwy sposób dokonać uaktualnienia do wersji V4 używając standardowych procedur bez utraty danych i bez konieczności ich konwertowania.

Więcej informacji na temat nowej wersji systemu Solid Edge można znaleźć na stronach internetowych:

www.gmsystem.pl

www.plm.automation.siemens.com/en_us/products/velocity/tcexpress/version_4/

www.youtube.com/view_play_list?p=76AAAD6BFE10049E