

## NX CAM Express przebojem zdobywa rynek!

*Spośród profesjonalnych systemów inżynierskich, które miały swoją premierę rynkową w 2006 roku, warto zwrócić szczególną uwagę na program NX CAM Express, stanowiący składową portfolio rozwiązań UGS Velocity Series. Aplikacja zbudowana w oparciu o system NX znakomicie uzupełniła i poszerzyła ofertę systemów CAM dostępnych na rodzimym rynku*

Na sukces rynkowy składa się wiele czynników, system NX CAM Express dzięki rewelacyjnym możliwościom w zakresie wspomagania wytwarzania, spełnia wszystkie wymagania producentów poszukujących specjalistycznego oprogramowania i dlatego błyskawicznie zdobywa rynek rozwiązań CAM.

Potwierdzeniem tej tezy jest liczba licencji wdrożonych w wielu przedsiębiorstwach w kraju i na świecie. Jedną z takich firm jest Pabianicka Fabryka Narzędzi „PAFANA” SA. Firma z 61-letnią tradycją jest liczącym się producentem i eksporterem wysokiej jakości narzędzi skrawających.

Składowymi stale powiększającego się parku maszynowego są tokarki, frezarki i centra frezarskie z różnymi systemami sterowania.

Z uwagi na ten rozbudowany i zróżnicowany park obrabiarzy CNC poszukiwano systemu pozwalającego wykorzystać ich potencjał wytwórczy w stopniu maksymalnym. Jednym z rozpatrywanych w tym kontekście systemów był NX CAM Express, który umożliwia obsługę szerokiego spektrum maszyn sterowanych numerycznie, a zaawansowane możliwości obróbki pozwalają na szybkie i wygodne programowanie obróbek 5-osiowych czy centrów tokarsko-frezarskich. Aktualnie Pafana posiada maszyny 2,5 oraz 3 i 5 osiowe w związku z czym, po dokonaniu szczegółowej analizy technicznych możliwości systemu, zdecydowano się na implementację dwóch konfiguracji NX CAM Express, a mianowicie **3 Axis Machining** oraz **Advanced Machining**. Pierwsza z nich zapewnia 3 osiowe frezowanie wraz z możliwością indeksowania narzędzia w 4 i 5 osi, a także pozwala na 2-4 osiowe wycinanie drutowe. Druga natomiast zawiera wszystkie dostępne możliwości obróbcze, jakie oferuje system NX CAM. A zatem, oprócz wyżej wymienionych zapewnia pełne frezowanie 5 osiowe, toczenie oraz umożliwia obsługę różnorodnych centrów obróbczych.

Implementacja rozwiązań CAM została podzielona na kilka etapów. Pierwszym z nich było opracowanie planu wdrożenia aplikacji NX CAM Express. Ustalono, iż wszystkie maszyny będą uruchamiane w kolejności ustalonej przez pracowników spółki Pafana SA. W pierwszej kolejności zdecydowano się na uruchomienie największej grupy maszyn tego samego typu. Wybór padł na maszyny 5-osiowe, pracujące w oparciu o jednaki system sterowania. W ramach testów postprocesora wykonanych zostało kilka obróbek na przykładzie jednego z bardziej

popularnych produktów firmy. Przed przystąpieniem do uruchomienia kolejnych maszyn zdecydowano się na przeszkolenie pracowników z zakresu obsługi programu, by mogli samodzielnie przygotowywać obróbki przy użyciu systemu NX CAM Express. Kolejne etapy wdrożenia obejmować będą uruchomienie następnych frezarek 3 i 5 osiowych oraz tokarek numerycznych. Po zakończeniu procesu implementacji opisywanego systemu, firma Pafana SA zyska profesjonalne oprogramowanie umożliwiające produkcję narzędzi skrawających charakteryzujących się jeszcze wyższym poziomem jakości i precyzją wykonania.

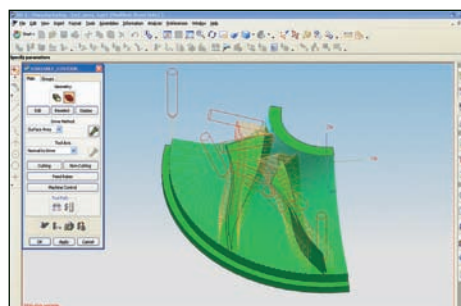
System NX CAM Express zapewnia wysoką efektywność pracy oraz dostarcza najnowszych, innowacyjnych rozwiązań służących rozwojowi każdej nowoczesnej firmy produkcyjnej. Rodzime przedsiębiorstwa coraz chętniej sięgają po nowoczesne, zaawansowane technologicznie rozwiązania, które pozwalają osiągnąć postęp techniczny w wielu obszarach działalności. W ujęciu makroekonomicznym przekłada się to na wzrost wskaźnika innowacyjności całej gospodarki, co jest zjawiskiem ze wszech miar pozytywnym.

[www.gmsystem.pl](http://www.gmsystem.pl)



# PAFANA®

**NX CAM Express**  
– przykład frezowania



**NX CAM Express**  
– przykład toczenia

