

# Nowości Teamcenter Express 3

**Skuteczniejsze zarządzanie codziennymi zadaniami  
i procesami dzięki udoskonalonej współpracy  
z pulpitem użytkownika**



**GM SYSTEM**  
**Integracja Systemów**  
**Inżynierskich Sp. z o.o.**

ul. Długosza 2-6  
51-162 Wrocław  
tel. (+48 71) 791 30 51 - 53  
fax (+48 71) 791 30 51 - 53 w. 107  
NIP: 895-17-57-959

[www.gmsystem.pl](http://www.gmsystem.pl)

Sąd Rejonowy dla Wrocławia – Fabryczna  
Wydział VI Gospodarczy Krajowego Rejestru Sądowego,  
numer KRS 0000060141  
Wysokość kapitału zakładowego 50 000 PLN

**Teamcenter Express 3** udostępnia prekonfigurowane środowisko współpracy umożliwiające zarządzanie danymi odnoszącymi się do produktów oraz procesów, i jest

## TEAMCENTER EXPRESS

rozwiązaniem dedykowanym dla małych i średnich przedsiębiorstw produkcyjnych. Rozwijając koncepcję pojedynczego i spójnego źródła danych najnowsza wersja systemu Teamcenter Express zawiera: udoskonalenia w zakresie integracji z aplikacjami Microsoft Office, ulepszone możliwości korzystania z przeglądarki internetowej, narzędzie do mapowania atrybutów, które ułatwia pozyskiwanie istniejących dokumentów oraz wiele innych nowych i pomocnych funkcjonalności. W niniejszym dokumencie opisane zostaną najważniejsze z nich, które bezpośrednio wpływają na efektywność pracy użytkownika.

### **Teamcenter Express 3 pozwala:**

- Łatwo pozyskać i zarządzać dokumentami pochodzącymi z pakietu aplikacji Microsoft Office,
- Zarządzać procesami workflow bezpośrednio z poziomu Microsoft Outlook,
- Łatwo połączyć się z bazą danych większej liczbie indywidualnych użytkowników oraz grup,
- Importować dokumenty wraz z ich synchronizacją,
- Inteligentnie numerować części bez potrzeby kodowania.

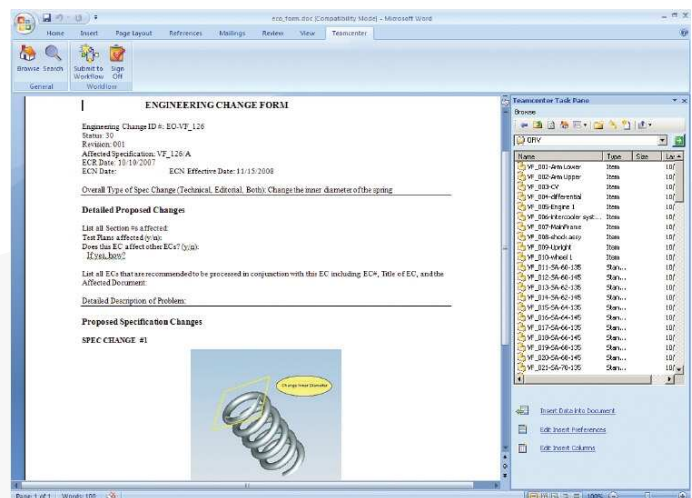
### **Kluczowe cechy nowej wersji Teamcenter Express:**

- Pasek narzędzi oraz panel zadań w Teamcenter zostały w prosty sposób zintegrowane z aplikacjami Microsoft Word i Excel,
- Użytkownik ma możliwość podglądu oraz zarządzania zadaniami workflow z poziomu Microsoft Outlook,
- Użytkownik posiada możliwość wszechstronnego podglądu, analizy i tworzenia komentarzy rysunków 2D oraz modeli 3D z poziomu klienta Teamcenter Express Web,
- System posiada wbudowane narzędzia do odczytywania atrybutów importowanej dokumentacji technicznej,
- System umożliwia generowanie inteligentnych numerów identyfikacyjnych dla nowych obiektów typu item.

Nowa wersja Teamcenter Express 3 produkcji Siemens PLM Software zwiększa możliwości tworzenia, współdzielenia oraz zarządzania danymi inżynierskimi od koncepcji po gotowy wyrób. Zawiera udoskonalenia, które umacniają ten system na pozycji lidera rynku rozwiązań klasy cPDM, które skupiają się na zarządzaniu codziennymi zadaniami i procesami zachodzącymi w małych i średnich przedsiębiorstwach produkcyjnych.

## Integracja z aplikacjami pakietu Microsoft Office 2007

Rozszerzona integracja z aplikacjami pakietu Microsoft Office 2007 pozwala użytkownikom, którzy tworzą dokumenty Word i Excel oraz tym, którzy korzystają z Microsoft Outlook na bezpośredni dostęp do bazy danych Teamcenter Express i ułatwia zarówno pozyskiwanie jak i zarządzanie plikami z poziomu ich pulpitu.

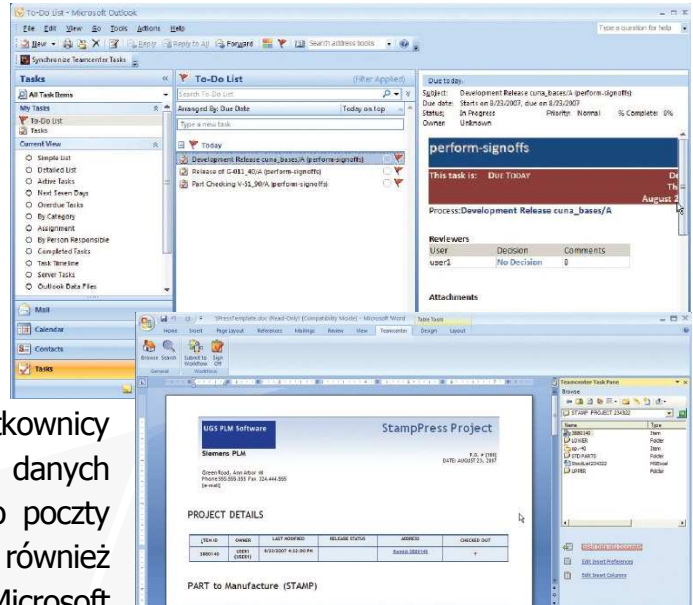


**Integracja z programami Microsoft Word oraz Excel** udostępnia wsparcie dla codziennych zadań związanych z zarządzaniem dokumentacją takich jak: tworzenie nowych dokumentów Word i Excel z wykorzystaniem standardowych szablonów, przypisywanie numeracji, dodawanie nowych dokumentów do bazy danych Teamcenter Express oraz łączenie ich z istniejącymi danymi; sprawdzanie i edytowanie istniejących dokumentów. Użytkownicy mogą osadzać dane z bazy danych Teamcenter Express bezpośrednio do tworzonych dokumentów, umieszczając zarówno obiekty JT jak i konkretne atrybuty pozycji.

Użytkownicy mogą również tworzyć nowe procesy workflow i dołączać do nich aktywne dokumenty Microsoft Office, a także uruchamiać procesy workflow powiązane z tymi dokumentami.

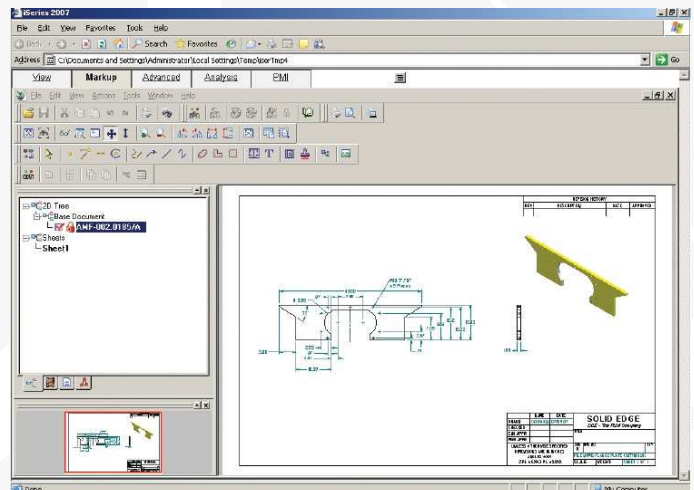
## Integracja z aplikacją Microsoft Outlook

Integracja z aplikacją Microsoft Outlook umożliwia użytkownikowi Teamcenter Express przeglądanie zadań z poziomu skrzynki programu Outlook, przeglądanie procesów workflow wraz z powiązаныmi dokumentami, wybieranie grupy realizującej dane zadanie oraz zapisywanie wiadomości e-mail w systemie Teamcenter Express. Użytkownicy mogą skopiować dane z bazy danych Teamcenter Express bezpośrednio do poczty e-mail w programie Outlook. Mają również możliwość uruchomienia aplikacji Microsoft Outlook z poziomu Teamcenter Express poprzez wybranie ikony Outlook.



## Udoskonalone możliwości wizualizacji przy wykorzystaniu Web Klient

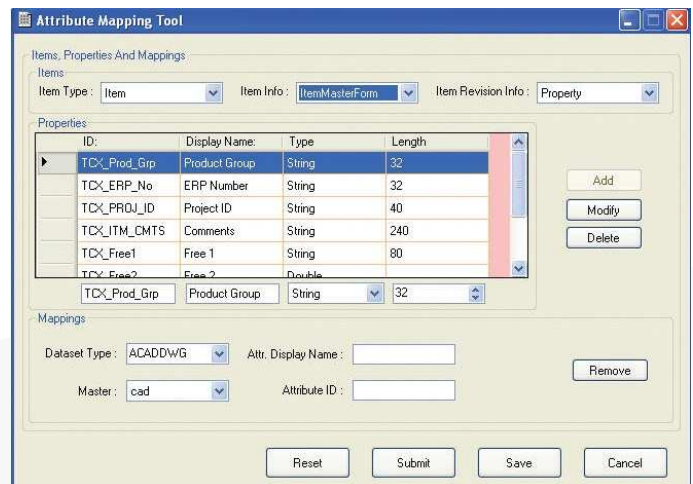
Udoskonalone możliwości wizualizacji wiążą się między innymi z możliwością obsługi szerszego zakresu typów dokumentów, rozszerzonymi możliwościami ich analizy i dodawania komentarzy oraz poprawą spójności interfejsu użytkownika pomiędzy Web Client a Rich Client. Wyżej wymienione funkcjonalności pozwalają na ustanowienie łatwego i szybkiego dostępu do bazy danych Teamcenter szerszej grupie użytkowników takich jak: kierownicy zespołów pracowników w warsztatach i operatorzy maszyn, którzy muszą realizować zadania wyszukiwania części, pobierania wymiarów z modeli 3D, drukowania rysunków, dodawania komentarzy i spostrzeżeń zaobserwowanych na poszczególnych etapach produkcji. Dostęp do



funkcjonalności podglądu i dodawania komentarzy możliwy jest również poprzez interfejs przeglądarki WWW.

## Nowe narzędzie służące do mapowania atrybutów dokumentu

Umożliwia w prosty i intuicyjny sposób zsynchronizowanie właściwości dokumentu z odpowiednimi formularzami Teamcenter Express. Ułatwia to wprowadzanie do systemu danych z pulpitu użytkownika przy jednoczesnej ochronie praw własności. Wykorzystane w tym celu narzędzie posiada więcej możliwości, które ułatwiają wprowadzanie zmian takich jak: dodawanie nowych atrybutów oraz usuwanie lub modyfikację istniejących. Zmiana atrybutów ma odzwierciedlenie w pozostałych dokumentach.

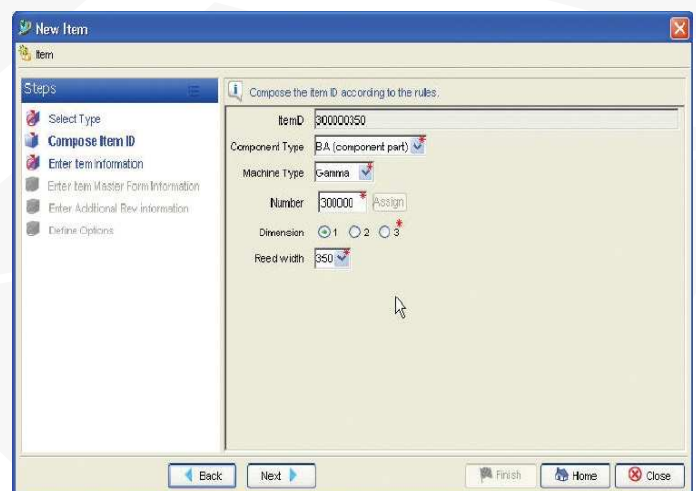


## Drukowanie dokumentacji

Funkcjonalności drukowania dokumentów i rysunków z pulpitu użytkownika zostały wzbogacone o możliwość drukowania znaków wodnych. Użytkownicy Teamcenter Express korzystają z możliwości druku serwera, co daje większe kompleksowe wsparcie dla codziennych zadań związanych z tworzeniem dokumentacji.

## Nowa funkcja „sprytne kody”

„Sprytne kody” umożliwiają użytkownikowi przypisywania inteligentnych numerów nowym pozycjom typu item podczas selekcji z wielokrotnej listy wyboru i dodawania sekwencji numerów do pełnej struktury, co stanowi unikalne części numeracji. Powyższa funkcja jest



konfigurowana przez administratora według obowiązujących standardów numeracji w danej firmie.

### **Certyfikaty**

Nowe certyfikacje platformy Microsoft pozwalają dostarczyć rozwiązanie, które charakteryzuje się niskim całkowitym kosztem własności (TCO). Jest to możliwe dzięki rozszerzeniu wsparcia dla systemu Windows Vista oraz przeglądarki Internet Explorer 7 podczas pracy z portalem oraz klientem Web systemu Teamcenter, a także certyfikacji rozwiązań z pakietu Microsoft Small Business Server.

### **Platforma Teamcenter**

Teamcenter Express 3 jest odmianą (specjalną konfiguracją) systemu Teamcenter Engineering 2007. Teamcenter Express przyjmie zunifikowaną architekturę platformy Teamcenter w roku 2008. Klienci, którzy zakupią system Teamcenter Express w wersji 3 będą mieli możliwość jego aktualizacji do Teamcenter Express w wersji 4. Jego zunifikowana architektura będzie oparta na platformie Teamcenter 2007, a aktualizacja będzie się odbywać przy użyciu standardowej instalacji oraz aktualizacji usług bez utraty danych.

W niniejszym opracowaniu wymieniono kluczowe nowości i usprawnienia, które wbudowano w najnowszą odsłonę systemu cPDM Teamcenter Express 3. Więcej informacji na temat nowoczesnych systemów inżynierskich znajdziecie Państwo na stronie [www.gmsystem.pl](http://www.gmsystem.pl)